



ASSEBROEK, APPARTEMENTSGEBOUW

Referentie: Astridlaan 370 - 8310 Assebroek



€ 920.000

Adres: Astridlaan 370, 8310 Assebroek

| | |
|--|--------------------|
|  | 289 m ² |
|  | 450 m ² |



Omschrijving

VRAAGPRIJS – Dit energiezuinig appartementsgebouw is 100% verhuurd met een zéér centrale locatie nabij scholen, winkels, openbaar vervoer,... en het centrum van Brugge die op fietsafstand vlot bereikbaar is. Het eigendom is opgedeeld als volgt:

Gelijkvloers: 2 handelseigendommen + 3 garages;

1^{ste} verdiep: 2 instapklare appartementen met elk 2 slaapkamers en een eigen terras;

2^{de} verdiep: Instapklaar dakappartement met 2 slaapkamers en 2 terrassen.

Elke entiteit is voorzien van centrale verwarming op aardgas met individuele ketel, dubbel glas in PVC kader en eigen water-, gas- en elektriciteitsmeter.

Astridlaan 370 bus 1 – 8310 Assebroek (EPC = label B): Handelsgelijkvloers bestaande uit een winkelruimte, salon/praktijk met voorzieningen en een berging met apart toilet.

Winkel (46 m²) – Salon/praktijk (24 m²) – Berging/sanitair (5 m²) = Totaal: 75 m²

Astridlaan 370 bus 2 – 8310 Assebroek (EPC = label B): Handelsgelijkvloers ingericht als kapsalon met een aparte berging voorzien van apart toilet

Salon (39 m²) – Berging + toilet (11 m²) = Totaal 50 m²

Astridlaan 370 bus 3 – 8310 Assebroek (EPC = label C): 2-slaapkamer appartement bestaande uit een inkomhal met vestiaire en gastentoilet, leefruimte, open keuken voorzien van nodige toestellen en de badkamer met ligbad en wastafel. Privatief groot zuid gericht terras.

Inkomhal met toilet (4 m²) – Leefruimte (31 m²) – Open keuken (9 m²) – Nachthal (2 m²) – Slaapkamer 1 (11 m²) – Slaapkamer 2 (12 m²) – Badkamer (5 m²) – Terras (15 m²) – Totaal: 90 m²

Astridlaan 370 bus 4 – 8310 Assebroek (EPC = label C): 2-slaapkamer appartement bestaande uit een inkomhal met vestiaire en gastentoilet, leefruimte, open keuken voorzien van nodige toestellen en de badkamer met ligbad en wastafel. Privatief groot zuid gericht terras.

Inkomhal met toilet (4 m²) – Leefruimte (31 m²) – Open keuken (9 m²) – Nachthal (2 m²) – Slaapkamer 1 (11 m²) – Slaapkamer 2 (12 m²) – Badkamer (5 m²) – Terras (15 m²) – Totaal: 90 m²

Astridlaan 370 bus 5 – 8310 Assebroek (EPC = label C): Dakappartement met 2 slaapkamers, centrale inkom met vestiaire en gastentoilet, grote leefruimte, aparte keuken met toestellen en ontbijtmogelijkheid, grote badkamer met ligbad, douche en wastafel. 2 zuid gerichte terrassen!


Inkomhal (12 m²) – Leefruimte (43 m²) – Keuken (12 m²) – Badkamer (11 m²) – Slaapkamer 1 (15 m²) – Slaapkamer 2 (14 m²) – Terras 1 (5 m²) – Terras 2 (5 m²) – Totaal: 120 m²

Kenmerken

| | |
|------------------|---|
| KI | €3.358,- |
| Bouwjaar | 1997 |
| Staat | Goede staat - 100% verhuurd |
| Verwarming | Centrale verwarming op aardgas - Individuele ketels |
| Beglazing | Dubbel glas - PVC kader |
| Garagebox | 3 garageboxen met uitweg |
| Burelen/praktijk | 2 handelseigendommen |
| Mobiliteitscore | 8,3 / 10 |

Energie

| | |
|-------------------------|-----|
| Primair energieverbruik | 230 |
|-------------------------|-----|

| | |
|-------------------|---|
| Certificaatnummer | 20190821-0002184295-RES-1 |
| Energieklasse |  EPC C |

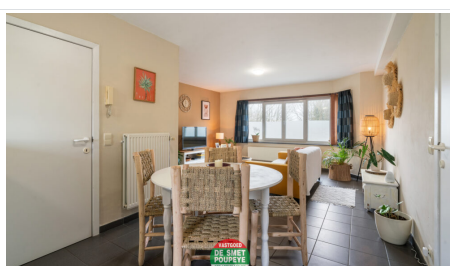
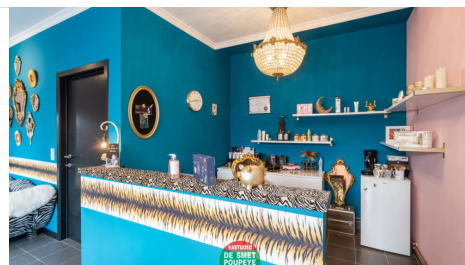
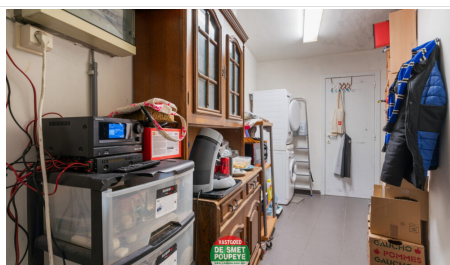
Stedenbouw

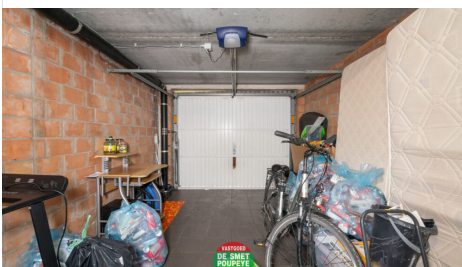
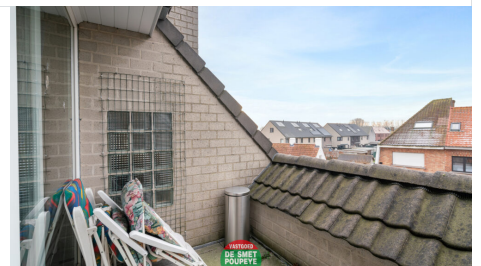
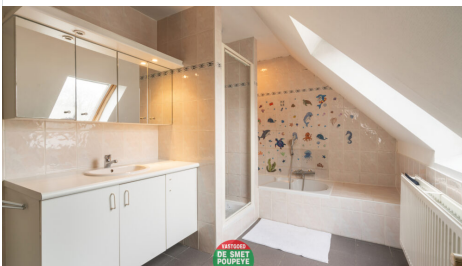
In aanvraag

O-peil

Niet gelegen in een overstromingsgebied

AFBEELDINGEN





**DE SMET
POUPEYE**
GEN. LEMANLAAN 202
ASSEBROEK

