

# ASSEBROEK, PRACHTIG GELIJKVLOERS APPARTEMENT

Referentienummer: Baron Ruzettelaan 40B bus 0001



## 1100 €/maand

Adres: Baron Ruzettelaan 40B bus 0001, 8310 Brugge

	3
	1
	102 m <sup>2</sup>



## Omschrijving

Dit prachtig gelijkvloers appartement is gelegen op uiterst centrale ligging te Assebroek, nabij de Katelijnepoort. Hier woont up wandelafstand van centrum Brugge, kwalitatieve handelszaken en openbaar vervoer. Dit geweldig appartement is ingedeeld in een inkomhal met gastentoilet, een lichtrijke woonkamer voorzien van een onderhoudsvriendelijke tegelvloer, een open keuken ingericht met kwalitatieve en duurzame toestellen van AEG, een praktische berging met aansluiting voor wasmachine en droogkast, 3 slaapkamers, een badkamer uitgerust met inloepdouche en lavabo in meubel en een badkamer met douche, lavabo en toilet. Extra troef is het ruim zonneterras. Bovendien beschikt dit gebouw over een gemeenschappelijke fietsenberging en is er de mogelijkheid tot het huren van een grote garagebox voorzien van een mezzanine, elektriciteit en automatische poort.

Extra kostenbesparend pluspunt: het appartement beschikt over zonnepanelen!

Uiterst MILIEU VRIENDELIJK project: doorgedreven isolatie/ ventilatiesysteem/ zonnepanelen/ mobiliteitsscore 9/10, ... .


Dit fantastisch appartement biedt de perfecte combinatie van modern wooncomfort en centrale ligging.

## Kenmerken

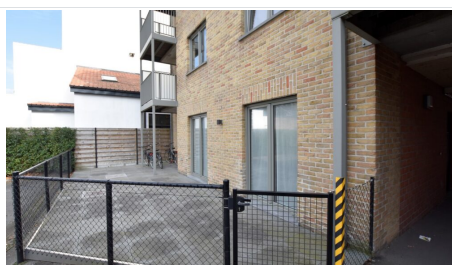
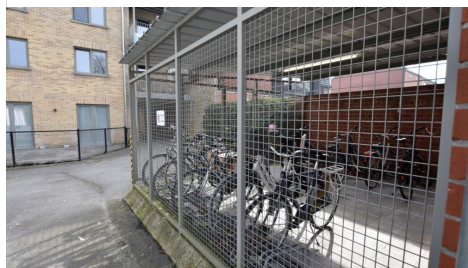
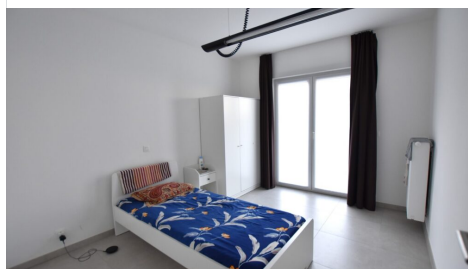
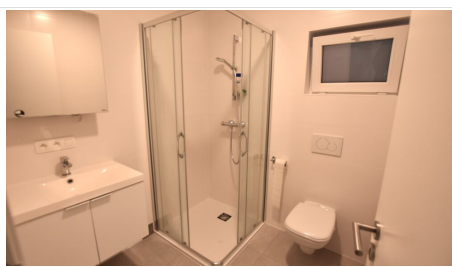
Verwarming	C.V. op aardgas
Vrij op	01 mei 2025
Kosten	€ 40,00 provisie maandelijkse kosten
Verdieping	gelijkvloers

Aantal slaapkamers	10 m <sup>2</sup> , 10 m <sup>2</sup> en 11 m <sup>2</sup>
living	35 m <sup>2</sup>
Garagebox	mogelijkheid tot huren van een grote garagebox met mezzanine, automatische poort en voorzien van elektriciteit: € 110,00 per maand
mobiscore	9/10

## Energie

Primair energieverbruik	75
Referentie van het EPC-rapport	31005-G- OMV_2020000296/EP18706/A001/D01/SD001
Energieklasse	 EPC A

# AFBEELDINGEN



**DE SMET  
POUPEYE**

**GEN. LEMANLAAN 202  
ASSEBROEK**

