

# OEDELEM, WONING

Referentienummer: Bruggestraat 175 - 8730 Oedelem



**595000 €**

Adres: Bruggestraat 175, 8730 Oedelem

	3
	2
	1.780 m <sup>2</sup>
	171 m <sup>2</sup>



## Omschrijving

Op een centrale locatie te Oedelem, met een vlotte verbinding naar Assebroek (Brugge) en Beernem, is deze instapklare gezinswoning gelegen op een uniek perceel van maar liefst 1.780 m<sup>2</sup>. Dit architecturaal hoogstandje werd getekend door architect Stéphane Beel, bekend in gans België. Het huis is een voorloper in 1985 op vlak van isolatie, met de benaming 'Masser-huis'. Zo is hier vloer-, vloer- en dakisolatie aanwezig met uiteraard centrale verwarming, dubbel glas, 2 regenwaterputten, een extra boorput en 36 zonnepanelen. De zonnige tuin werd ingericht in verschillende compartimenten waaronder een serre, moestuin, boomgaard met fruitbomen en een prachtig bijgebouw van 50 m<sup>2</sup> met alle voorzieningen perfect als berging of hobbyruimte.

Door de inkomhal treedt met vestiaire en gastentoilet treedt men binnen in de lichtrijke leefruimte voorzien van open plafonds en houtkachel. Aansluitend is er de nieuwe open keuken afgewerkt met kwaliteitsvolle materialen zoals het granieten keukenblad. Door de grote schuiframen richting de tuin en open plafonds, is de lichtinval hier optimaal waarbij gedacht is aan het contact tussen tuin en woning. Verder heeft het gelijkvloers nog een extra keukenberging met douchecel, een inpandige garage en droge kelder. Het 1<sup>ste</sup> verdiep telt 3 volwaardige slaapkamers, voorzien van verwarming, een bureau met zicht op de leefruimte en de badkamer met ligbad en wastafel.

### GELIJKVLOERS

- Inkomhal: 14 m<sup>2</sup>
- Leefruimte: 40 m<sup>2</sup>
- Open keuken: 17 m<sup>2</sup>
- Keukenberging: 6 m<sup>2</sup>
- Kelder: 8 m<sup>2</sup>
- Garage: 22 m<sup>2</sup>

## 1<sup>STE</sup> VERDIEP

- Nachthal: 6 m<sup>2</sup>
- Badkamer: 7 m<sup>2</sup>
- Slaapkamer 1: 16 m<sup>2</sup>
- Slaapkamer 2: 12 m<sup>2</sup>
- Slaapkamer 3: 16 m<sup>2</sup>
- Bureau: 7 m<sup>2</sup>

## Kenmerken

KI	€860,-
Bouwjaar	1985
Vrij op	Bij akte
Staat	Instapklaar
Verwarming	Centrale verwarming - Accumulatie
Ventilatiesysteem	Ventilatiesysteem C
Beglazing	Dubbel glas
Garagebox	Inpandige garage - Extra parkeerplaats op de oprit
Zonnepanelen	36 zonnepanelen

## Energie

Primair energieverbruik	368
Referentie van het EPC-rapport	20240726-0003324780-RES-1
Energieklasse	

## Stedenbouwkundige voorschriften

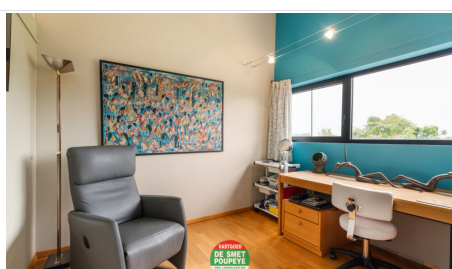
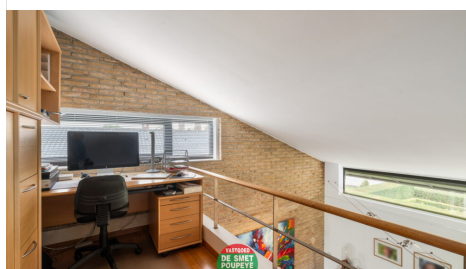
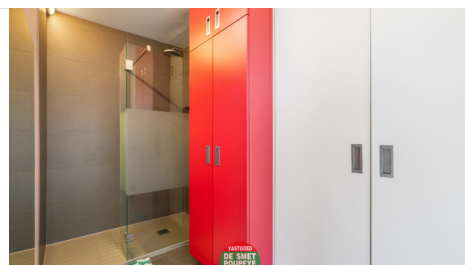
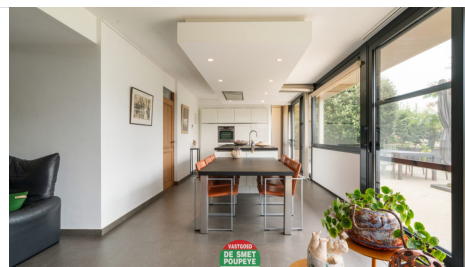
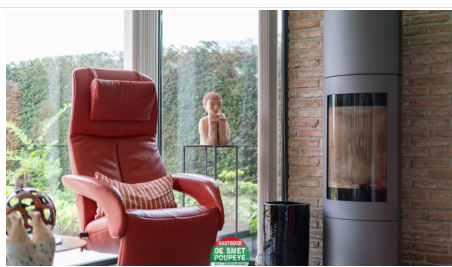
In aanvraag

## Overstroming zonetype

Niet gelegen in een overstromingsgebied



# AFBEELDINGEN





**DE SMET  
POUPEYE**  
GEN. LEMANLAAN 202  
ASSEBROEK

